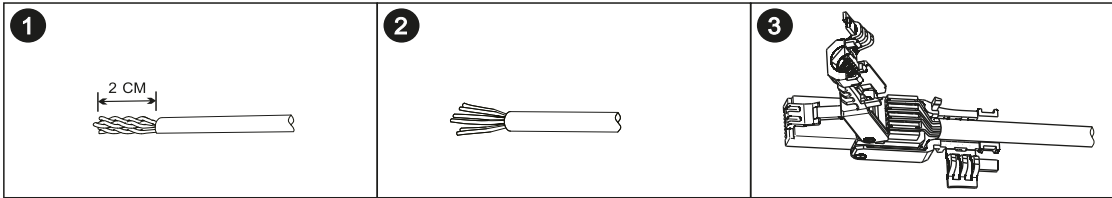


CAT5/6/6A UNSHIELDED TOOLLESS PLUG INSTRUCTION MAUAL

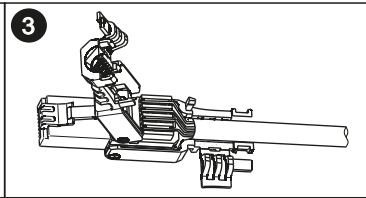
CAT5/6/6A Ungeschirmter, werkzeugloser Stecker - Installationsanleitung



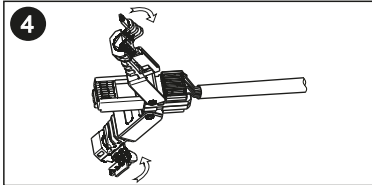
1 TAKE OF THE CABLE JACKET BY TOOL ABOUT 2CM

Isolieren Sie den Kabelmantel mit passendem Werkzeug etwa 2 cm ab.

2 STRAIGHTEN THE CABLE ACCORDING WIRES COLOR ARRAY
Richten Sie die Adern entsprechend der Farbanordnung aus.

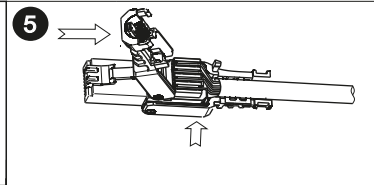


3 PUT CABLE INTO IDC ACCORDING TERMINAL T568B
Stecken Sie die Adern gemäß T568B in den IDC Terminal.



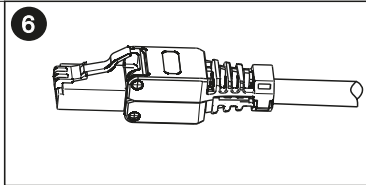
4 ACCORDING CABLE EXTERNAL DIAMETER PUT PLASTIC WIRE GUARD INTO HOLDER HOLE LIKE THE ARROWHEAD

Je nach Kabelaußendurchmesser, stecken Sie den Kunststoff-Kabelschutz in Pfeilrichtung in die Halterung.



5 PRESS DOWN BOTH SIDE PLASTIC HOUSING UNTIL THE WIRE INTO THE IDC PIN CHASE

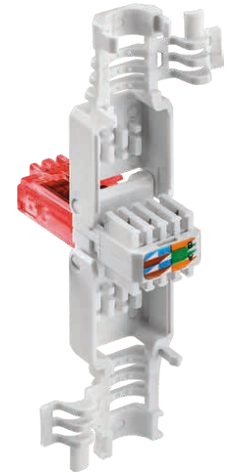
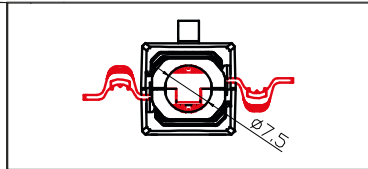
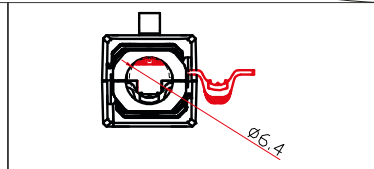
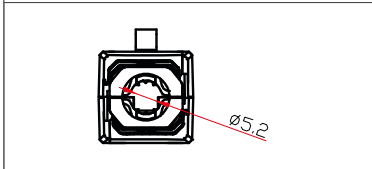
Pressen Sie die beiden Metallgehäuseteile zusammen, bis diese ineinander rasten.



6 THE FINISHED PRODUCT

Fertiges Produkt.

*) 3 POSSIBILITIES FOR DIFFERENT CABLE CROSS SECTIONS:
3 Möglichkeiten für unterschiedliche Kabelquerschnitte:



TIA/EIA T568A	TIA/EIA T568B
1 white/green (weiß/grün)	white/orange (weiß/orange)
2 green (grün)	orange
3 white/orange (weiß/orange)	white/green (weiß/grün)
4 blue (blau)	blue (blau)
5 white/blue (weiß/blau)	white/blue (weiß/blau)
6 orange	green (grün)
7 white/brown (weiß/braun)	white/brown (weiß/braun)
8 brown (braun)	brown (braun)

NO. / Nr.	DESCRIPTION / Beschreibung
68859	NET RJ45 PLUG CAT 5 UTP TOOLLESS
44738	NET RJ45 PLUG CAT 6 UTP TOOLLESS
59227	NET RJ45 PLUG CAT 6A UTP TOOLLESS