



AASA

Artikel Nr.: AASA

Präzisionspinzette mit feinen, aber robusten Spitzen für Standardanwendungen, nicht magnetisch



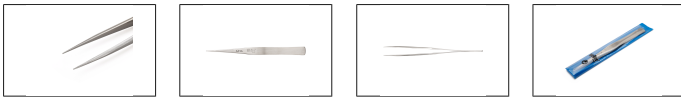
Für Anwendungsbereiche in der Mikroelektronik, Schmuckherstellung, Uhrenindustrie, Medizin und Labortechnik.



Geeignet für feine Standardanwendungen und Präzisionsarbeiten an kleinen Bauteilen und Drähten.



Spezial-Edelstahl, nicht magnetisch, rostfrei, säurefest, hitzebeständig



source images

Die perfekte Kombination - Präzision, Design, Symmetrie und Balance

Weller Erem™ bietet eine große Auswahl an stabilen, ergonomischen und präzisen Pinzetten an. Sie werden mit kompromissloser Schweizer Qualität für jegliche Greif-, Schneid- und Platzieranwendungen, einschließlich der Elektronikmontage und des Gesundheitswesens hergestellt. Sie sind für hohe Standzeiten entwickelt. Fühle den Unterschied - Immer die bewährte Wahl.

DIE PERFEKTE KOMBINATION

Präzision, Design, Symmetrie und Balance

+ Komfort
Ergonomisch geformte Griffe für komfortables und ermüdungsfreies Arbeiten

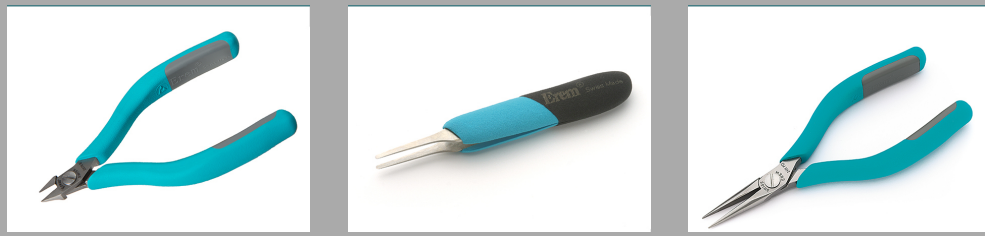
+ Große Auswahl
Weller bietet eine große Auswahl an Pinzetten aus verschiedenen Materialien und Spitzen - für jede Anwendung

+ Präzision
Hervorragende, symmetrisch exakte Spitzen

+ Qualität
Kompromisslose Schweizer Qualität, kraftvoll und langlebig

EGB Sicher
Hergestellt aus EGB-sicherem Material, zur Vermeidung von Schäden an empfindlichen Bauteilen

weller-tools.com **Weller**
Erem





Technical Data

Länge mm	127
Länge Inch	5.000
Pinzettenform	Feine gerade Spitze
Anwendungen Erem	Schmuckherstellung
Material	Spezial-Edelstahl
Gewicht in g	17.5
Gewicht in oz	0.617